



# Bewerbung gastronomisches Zwischennutzung Seeufer Arbon

Coffee To Go Company by LatteArt.ch  
Ahornstrasse 5  
9404 Rorschacherberg

071 385 08 07  
079 602 28 29

---

---

# INHALT

3	Kurzfassung
4	Wer
5	Konzept
6 - 7	Visuelles
8 - 12	Grundrisse & Planung
13	Mietvorschlag & Investitionen
14	Koordinaten

Der Inhalt und Idee dieses Konzeptes darf ohne die ausdrückliche Zustimmung des Autors weder kopiert noch weitergegeben werden.

Alle Daten und Informationen dieses Konzeptes sind als vertraulich zu behandeln, und sind Eigentum des

---

# KURZFASSUNG

## Ansatz

Kleines Kaffeehaus mit Retail in der Stadt Arbon.  
Zum geniessen, verweilen und treffen.

## Ausgangslage

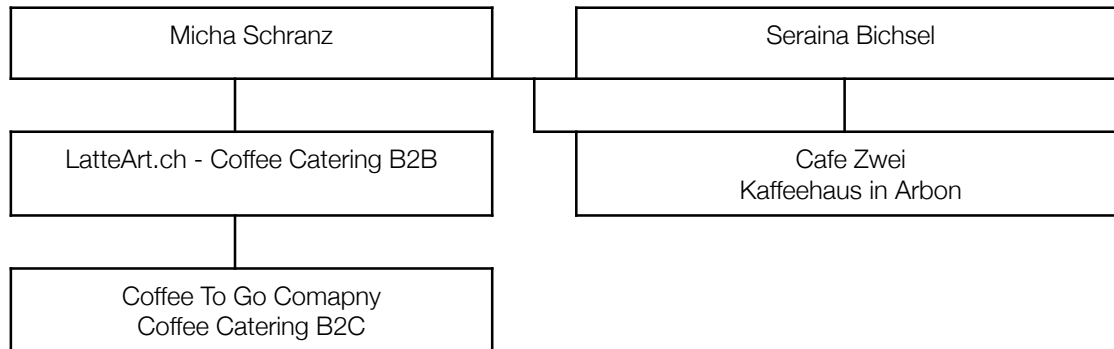
Zusätzlich zu LatteArt.ch Coffee Catering suchen wir einen Ort den unsere Gäste einlädt Cappuccino, Wein und andere Kleinigkeiten zu geniessen und zu verweilen.

LatteArt.ch ist ein kleines Unternehmen im Bereich Genuss- Catering.  
Mit unserem Coffee Catering sind wir auf Messen, Ausstellungen, Events und Anlässe jeglicher Art vertreten.  
Unser Ziel ist es Kaffee in bester Qualität und mit viel Freude an den Gast zu bringen.

**Gerne bewerben wir uns auf die Standplätze #3 10/10m | #4 6/5m | #5 15/8m**

---

## WER SIND WIR



### **Micha B. Schranz**

- Inhaber LatteArt.ch Coffee Catering
- Restaurantfachmann mit langjährige Erfahrung in der Gastronomie
- Ausbildung Marketingfachmann
- Coffeologe & Barista Trainer
- SCAE Latte Art Schweizermeister 2012 & 2013

Seit 2010 ist LatteArt,ch Coffee Catering mit einer mobilen Kaffeebar auf Messen, Ausstellungen Events und Anlässen anzutreffen. Nebst cremigen Cappuccino und perfekten Espresso schenke ich verschiedene Spezialitäten Kaffees aus. Nicht nur traditionelle die Espressomaschine sondern auch alternative Brühverfahren werden eingesetzt.

Zusätzlich habe ich 2014 die Coffee To Go Company übernommen mit welcher ich auf Sport Events, US Car & Biker Meetings sowie an verschiedenen Messen Kaffeespezialitäten direkt zubereiten und verkaufe.

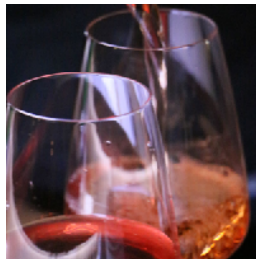
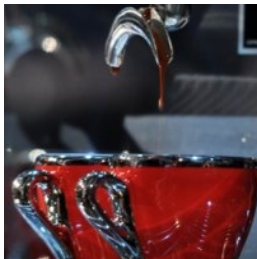
Unser neuer zusätzuliche Coffee Trailer hatte letztes Jahr einen fixen Standplatz im Hafen von Romanshorn. Für das 2021 Suchern wir einen neuen allenfalls zusätzlichen Standpaltz.



---

# KONZEPT | COFFEE TO GO COMPANY

Nebst feinstem Koffein bieten wir auf unserem Trailer verschiedene andere Spezialitäten an. Nachhaltigkeit, Frische und Rückverfolgbarkeit stehen bei unseren Produkten an erster Stelle.



## Kaffee & Getränke

Erleben Sie den perfekten Espressogenuss. Geniessen Sie einen Espresso aus Bohnen die nur von einer Plantage stammen und direkt gehandelt wird.

Nebst Koffeinhaltigen Getränken werden spezielle Aperio Getränke sowie auserlesene alkoholische Cocktails und Wein erhältlich sein.

Im Bereich Softgetränke werden wir unseren Fokus stark auf regionale Getränke legen.

## Winter Saison

Während den kälteren Tagen möchten wir bei schönem Wetter & am Wochenende geöffnet haben und uns nebst feinstem Koffein auf Glühmost oder Glühgin fokussieren, sowie Kleinigkeiten aus dem Cafe Zwei

## Geplante Öffnungszeiten

Sommer: Mitte April - mitte Oktober, täglich 0900 - ca 2300 Uhr | ausser bei Nässe

Winter: Mitte Oktober - Mitte April, bei schönem Wetter und Wochenende 1100 - 1800 Uhr

## Süss, Gelati & Salz

Auf unserm Coffee Trailer werden wir hausgemachte Süsseiten aus dem Cafe Zwei anbieten, sowie nach Möglichkeit frische Flammenkuchen.

Selbstverständlich gibt es bei uns auch eine Auswahl an Gelati - da arbeiten wir mit Vital Gelati aus Hauptwil zusammen.

---

## Visuelles

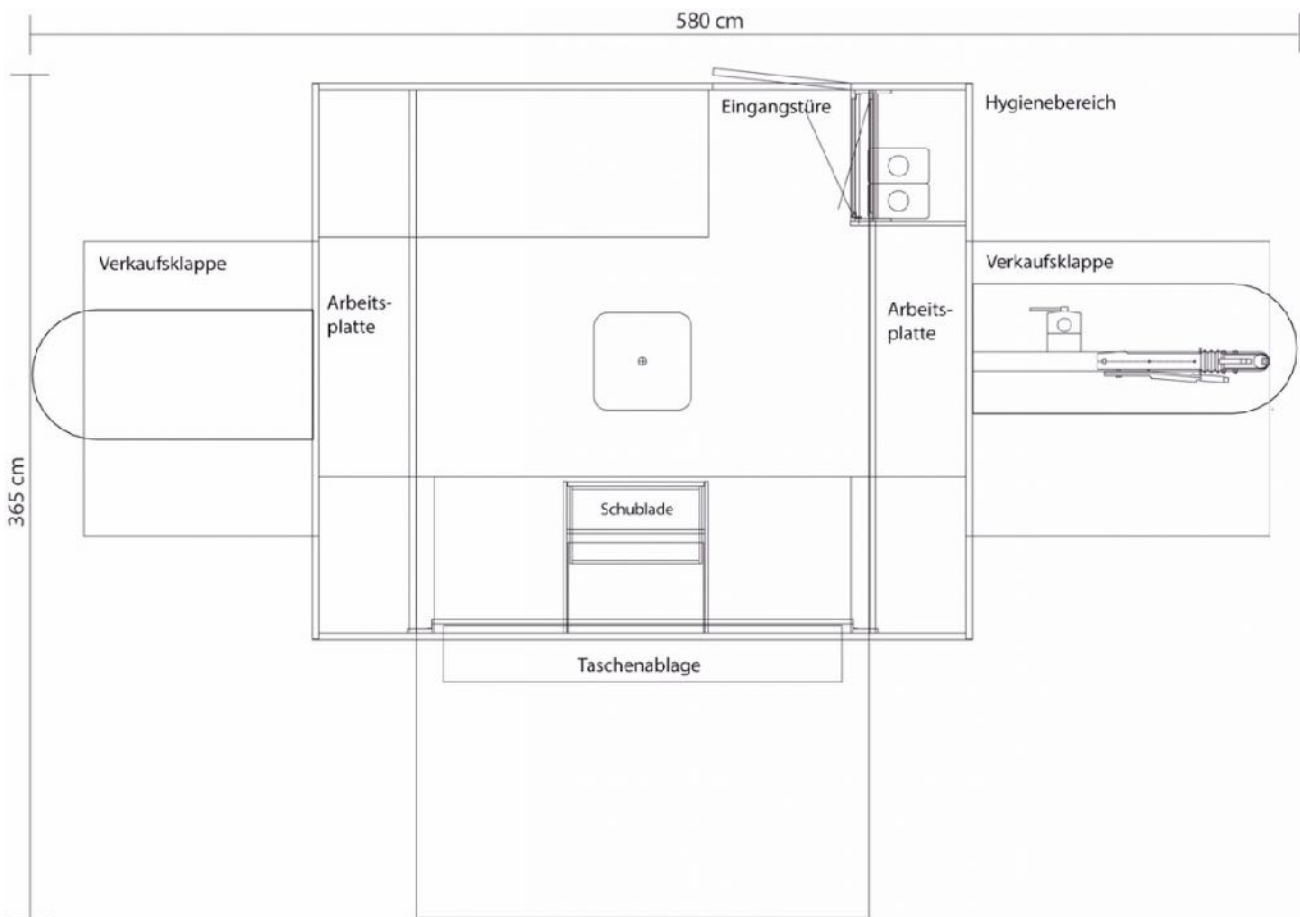
Nebst unserm Coffee To Go Company Trailer möchten wir gerne eine kleine aber feine Gartenterasse errichten.

Diese haltet sich schlicht und ohne grössere anbauten.





## Grundriss Trailer



Technische Daten:

Stromanschluss CEE 32

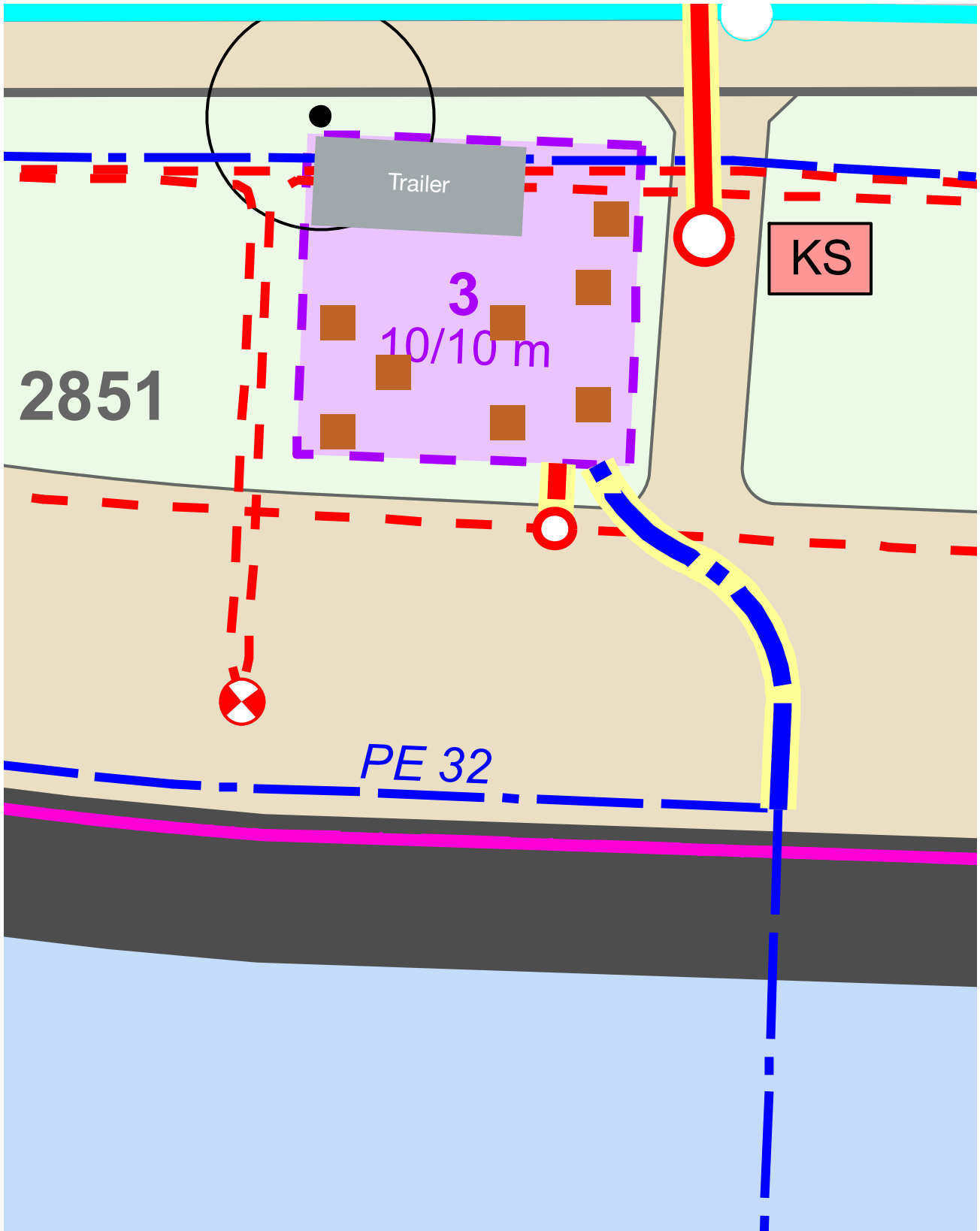
Wasser - / Abfluss nach vorgabe anschliessbar

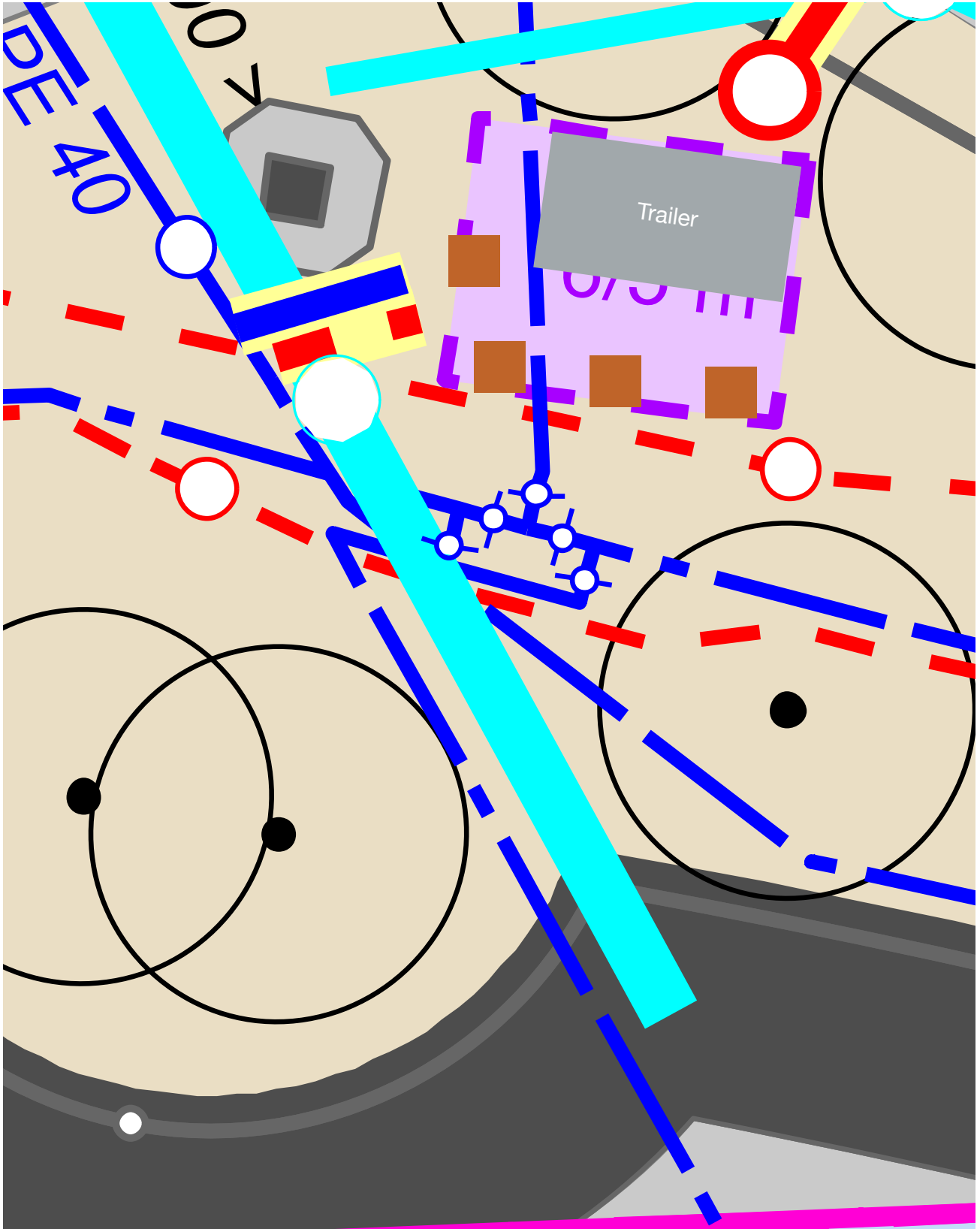


# Grundriss Trailer mit Garten

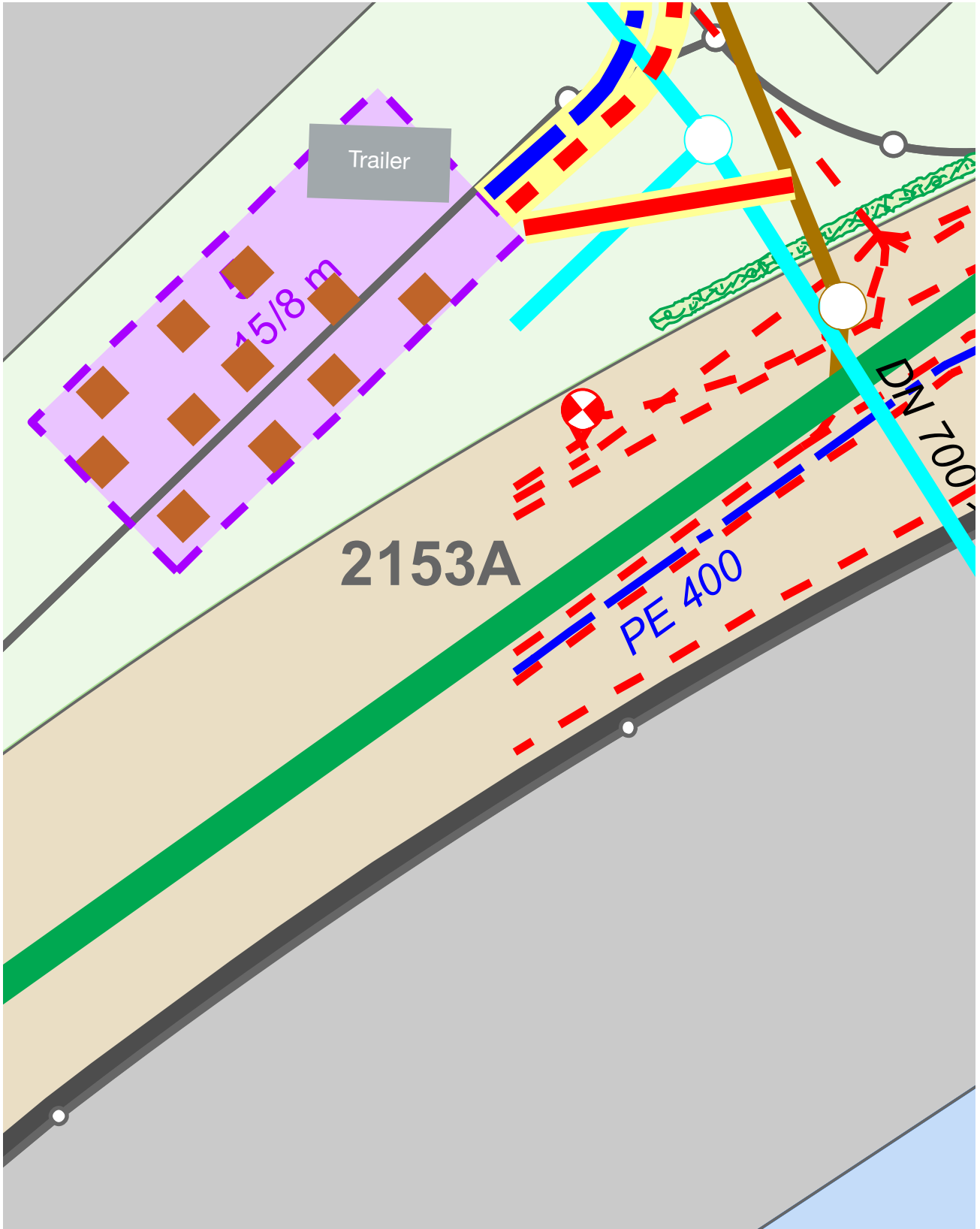


Grundriss Trailer mit Garten Standort 3





Grundriss Trailer mit Garten Standort 5



---

## Vorschlag Mietkonditionen

Miete pro m2 CHF 62.00 exkl. Strom & Wasser

Da wir als bestehendes Catering Unternehmen all unsere Materialien an Lager haben entstehen für uns keine grösseren Investitionen.

Sollten diese ungeplant anfallen, werde diese so geplant, dass diese nach 4 Jahren anderweitig eingesetzt werden können.

---

## KOORDINATEN

LatteArt.ch

Micha B. Schranz

Ahornstrasse 5

9404 Rorschacherberg

T +41 71 305 08 07

M +41 79 602 28 29

[m.schranz@latteart.ch](mailto:m.schranz@latteart.ch)



## Angaben BewerberIn

### Gastronomische Zwischennutzung Seeufer Arbon

#### Angaben zum Bewerber/Bewerberin

Firma oder Name LatteArt.ch | Micha Schranz

Strasse Ahornstrasse 5

Plz 9404

Ort Rorschacherberg

Telefon -Festnetz- 071 385 08 07

Telefon -Mobil- 079 602 28 29

Website coffee-to-go-company.ch | latteart.ch | cafezwei.ch

E-Mail info@latteart.ch

Geschäftsleiter/-in Micha Schranz

Ansprechperson \_\_\_\_\_

#### Angaben zur Firma

Gesellschaftsform Einzelunternehmen CHE - 115.804.427

Die Firma besteht seit 01.07.2010

Haupttätigkeitsgebiete Event Catering B2B, B2C, Cafe Zwei Arbon

\_\_\_\_\_

\_\_\_\_\_