

ZONENPLAN 2000

Angaben ohne Rechtsverbindlichkeit

Genehmigungsvermerke:
 Zonenplan Ortsgemeinde Frasnacht vom 4.10.1993 RRB Nr. 1169
 Zonenplan Ortsgemeinde Arbon vom 23.1.1996 RRB Nr. 58
 Zonenplanänderung Ortsgemeinde Frasnacht "Winzelwies" vom 22.5.1995 RRB Nr. 552
 Anpassung an Politische Gemeinde vom 21.12.1999 DBU-Entscheid Nr. 308
 Zonenplanänderung "Kratzen Ost" vom 07.05.2003 DBU-Entscheid Nr. 44
 Zonenplanänderung "Winzelwies II" vom 24.02.2005 DBU-Entscheid Nr. 18
 Zonenplanänderung "Saurer WerkZwei" vom 10.08.2007 DBU-Entscheid Nr. 61

Stand August 2007

Datum: 12.09.2007, Wskm/Verk: 4_5_Gemeinden / 436_Arbon / 1005 / 01 / zst/zpl_mf_97012_zpl.dgn, Projekt Nr.: 436.005

LEGENDE

Grundnutzung

Zonen des Baugebietes

- W-t Wohnzone tiefer Baudichte
- W-n Wohnzone niedriger Baudichte
- W-m Wohnzone mittlerer Baudichte
- W-h Wohnzone hoher Baudichte
- WG-n Wohn- und Gewerbezone niedriger Baudichte
- WG-m Wohn- und Gewerbezone mittlerer Baudichte
- WG-h Wohn- und Gewerbezone hoher Baudichte
- A Allstadzone
- We Weilerzone
- Z Zentrumszone
- D Dorfzone
- G Gewerbezone
- I Industriezone
- OeB Zone für öffentliche Bauten und Anlagen
- OeA Zone für öffentliche Anlagen
- E Erholungs- und Grünzone
- Sch Schrebergartenzone
- Cp Campingzone

Zonen des Nicht-Baugebietes

- F Freihaltezone
- LW Landwirtschaftszone
- Ns Naturschutzzone
- Fo Forstzone

Überlagernde Zonen

- G-P Gestaltungsplanpflicht
- Ortsbildschutzzone 1
- Ortsbildschutzzone 2
- Umgebungsschutzzone
- Vorgartenschutzzone
- Zone für archäologische Funde
- Landschaftsschutzzone

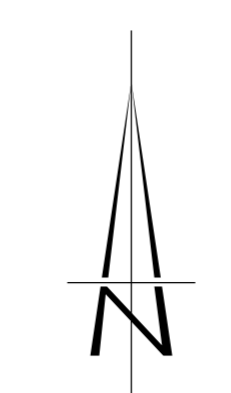
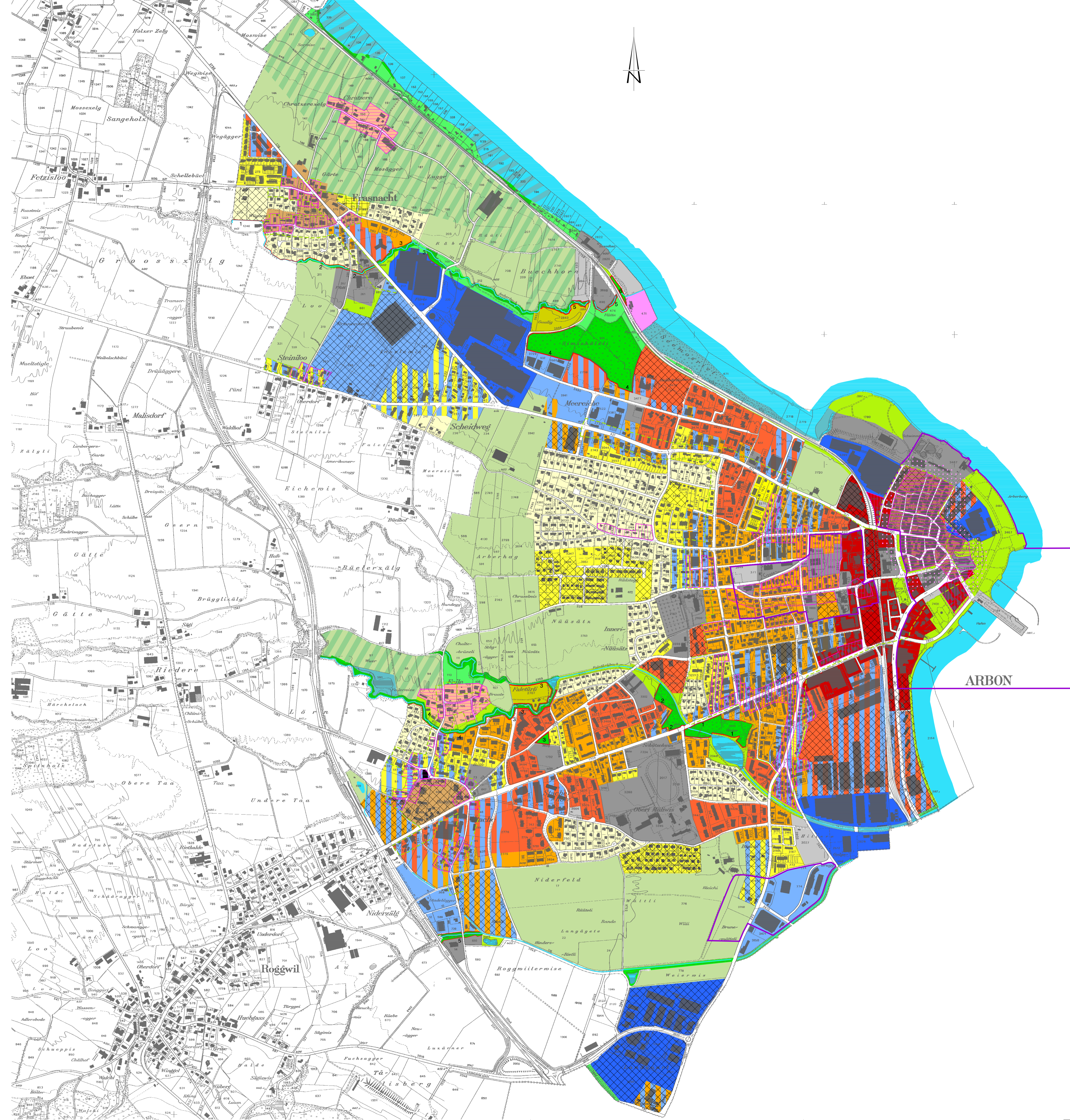
Inhalt nach Schutzplan

Weitere allgemeinverbindlicher Inhalt

- 6 Abgrenzung Wald-Bauzone (massgebend ist der spezielle Waldfeststellungsplan, bzw. der entsprechende nummerierte Detailplan)

Hinweise

- Verkehrsfläche
- Gewässer



ARBON