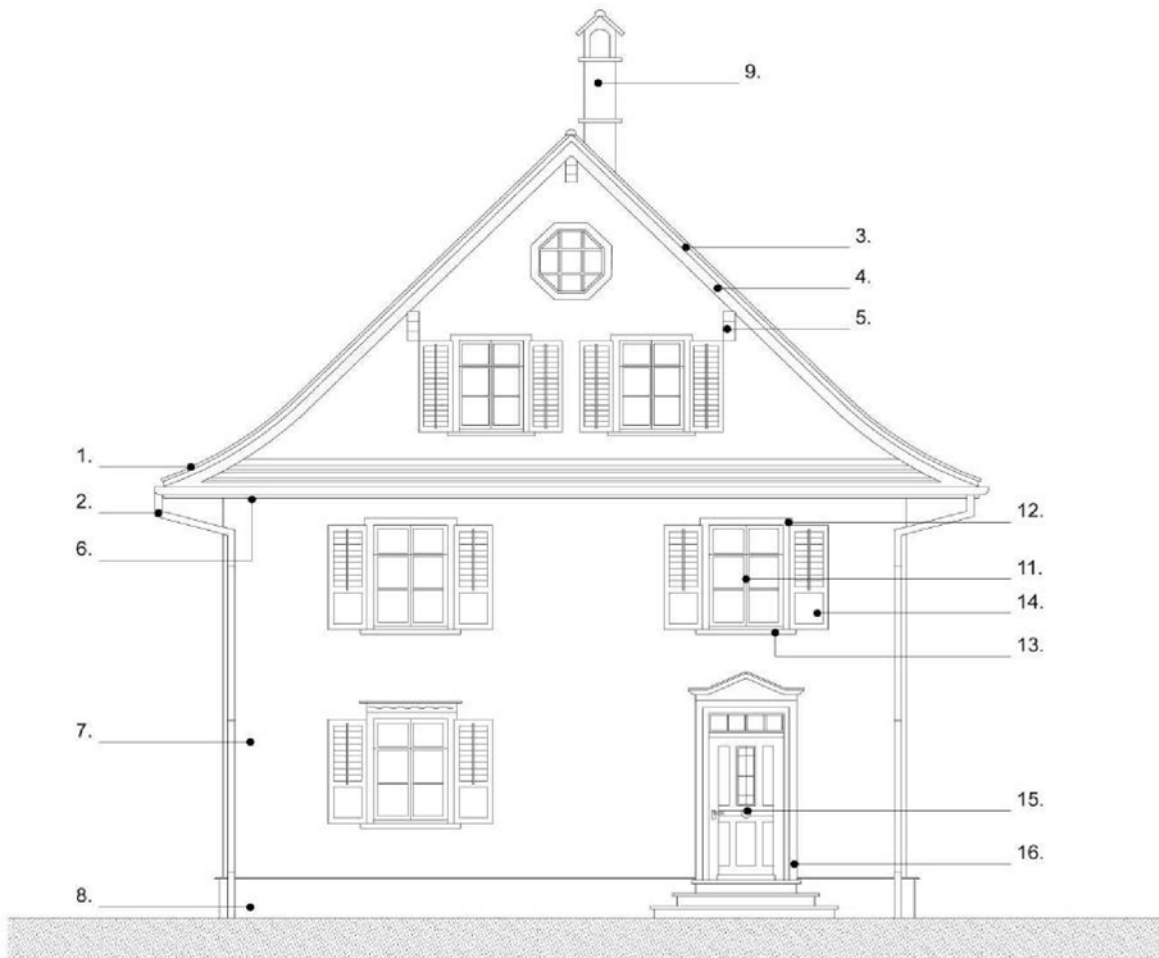


# Farbkonzept

## Wegleitung für Hauseigentümer, Bauherrschaften, Architekturbüros, Unternehmungen

- Damit ein Farbkonzept beurteilt werden kann, sind die in der Schemazeichnung bestimmten Bauteile zu definieren.
- Bei Teilsanierungen sind auch die Bestandfarben anzugeben.
- Um ein harmonisches Ortsbild zu erhalten, ist die Farbigkeit der Nachbarliegenschaften zu berücksichtigen.
- Materialwahl der Farben:
  - Für die Wahl der richtigen Farbmaterialien empfehlen wir eine seriöse Bestandesanalyse der zu behandelnden Materialien und Farben.
  - Grundsatz: Holzwerk mit Ölfarben und Fassadenputze mit Mineralfarben (diffusionsoffen) streichen.
- Diese Liste ist ein Arbeitspapier, welches bei der Umsetzung der Arbeiten für alle am Bau Beteiligten von grossem Nutzen sein wird.





# Farbkonzept

---

Bauherrschaft:

---

Projekt:

---

Nr.	Bauteile	Material	Farbe Bestand	Farbe Neu	NCS/RAL
1	Dacheindeckung				
2	Spenglerarbeiten				
3	Ortbrett				
4	Sparren				
5	Pfettenköpfe				
6	Dachuntersicht				
7	Fassade				
8	Sockel				
9	Kamin				
11	Fenster				
12	Fensterfutter				
13	Fensterbank/-Sims				
14	Fensterladen				
15	Haustüre				
16	Haustürfutter				